

# NG FORUM BERLIN

RÄUME FÜR  
TAGUNGEN - SEMINARE - MEETINGS



LINDENHOF

# INHALT

LAGE	5
RÄUME	6
AUSSTATTUNG	7
TECHNIK & ARBEITSMITTEL	7
SERVICEPAKETE	7
MEETINGROOM AUSSTATTUNG	9 11
LOUNGE AUSSTATTUNG	13 15
SONSTIGES	17
PREISÜBERSICHT	19
SERVICEPREISE	21

Das NG Forum BERLIN befindet sich in zentraler und repräsentativer Lage direkt am Brandenburger Tor. Umgeben von historischen Sehenswürdigkeiten und politischen Institutionen wie dem Bundestag eignen sich die Räumlichkeiten ideal für Veranstaltungen in einem kleineren Rahmen: Präsentationen, Tagungen, Meetings, Workshops oder persönliche Gespräche in gehobenem Ambiente. Beste Anbindung an den öffentlichen Nah- und Fernverkehr und die Nähe zum Bundestag (in 5 Gehminuten erreichbar) erhöhen die Attraktivität. Bei Bedarf steht auch ein Tiefgaragenplatz zur Verfügung.

Gern unterstützen wir Sie bei der Planung und Durchführung Ihrer Veranstaltung und finden mit Ihnen individuelle Lösungen. Fragen Sie uns! Sie erreichen uns per Mail unter: [forum@ng.team](mailto:forum@ng.team)

Unsere Eigentümerin, die gemeinnützige GmbH Nehemiah Gateway Services (NGS), fördert Projekte in Ländern Afrikas, Lateinamerikas, Südosteuropas und Israel. Die Erträge aus den Vermietungen fließen zu hundert Prozent in deren Finanzierung.

Wir stehen auch anderen gemeinnützigen Organisationen gerne mit Rat und Tat zur Seite. Sprechen Sie uns an.

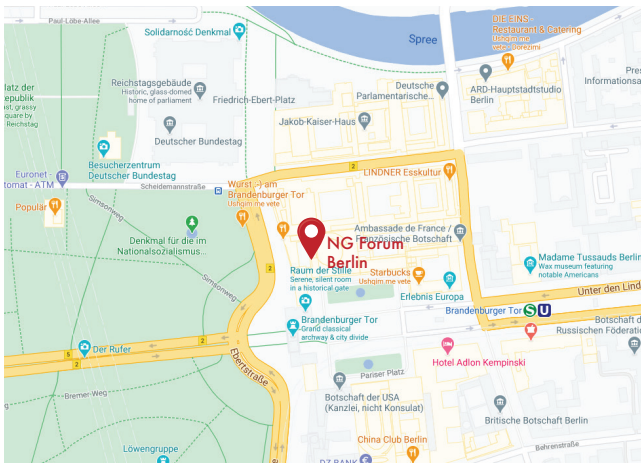


# LAGE

Pariser Platz 6a, 10117 Berlin, 4.Obergeschoss

Barrierefrei

Ca. 90 qm plus umlaufender Balkon mit Ausblick auf Pariser Platz, Tiergarten und Reichstag

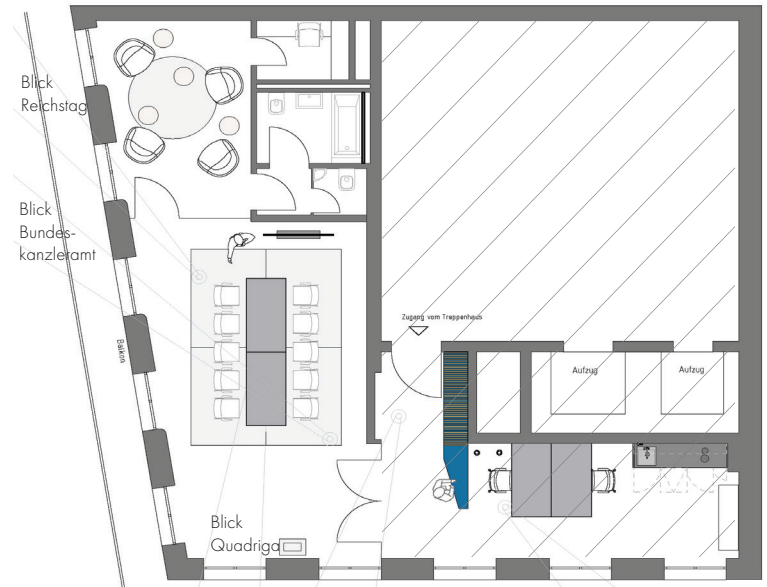


# RÄUME

Im Meetingroom mit 45 qm finden bis zu 40 Personen (stehend) Platz.

Die Lounge mit 15 qm eignet sich besonders für Gespräche in persönlichem Rahmen.

Die Räume werden nur mit Betreuung vermietet.



# AUSSTATTUNG

- WLAN
- Hochwertige Möblierung

# TECHNIK & ARBEITSMITTEL

- Flipchart
- 65 Zoll HD-Monitor
- BenQ DLP Beamer (3000 ANSI Lumen)
- Moderatorenkoffer (auf Anfrage)

# SERVICEPAKETE

- Konferenzblöcke & Stifte
- Tagungsgetränke (Mineralwasser, Säfte)
- Kaffee- & Teestation
- Snack (süß und/oder herzhaft, gem. Liste)

Für ein Mittagessen stehen in unmittelbarer Nähe Restaurants zur Verfügung.



# MEETINGROOM

45 qm

Setup Conference: bis 12 Personen

Setup Stehend, Stehtische möglich: bis ca. 40 Personen

Setup Kino: bis 20 Personen



# AUSSTATTUNG:

- Tageslichtfenster mit Sonnenlichtblenden
- Freie Wände sind als Projektionsfläche nutzbar
- Zugang zum Balkon



# LOUNGE

---

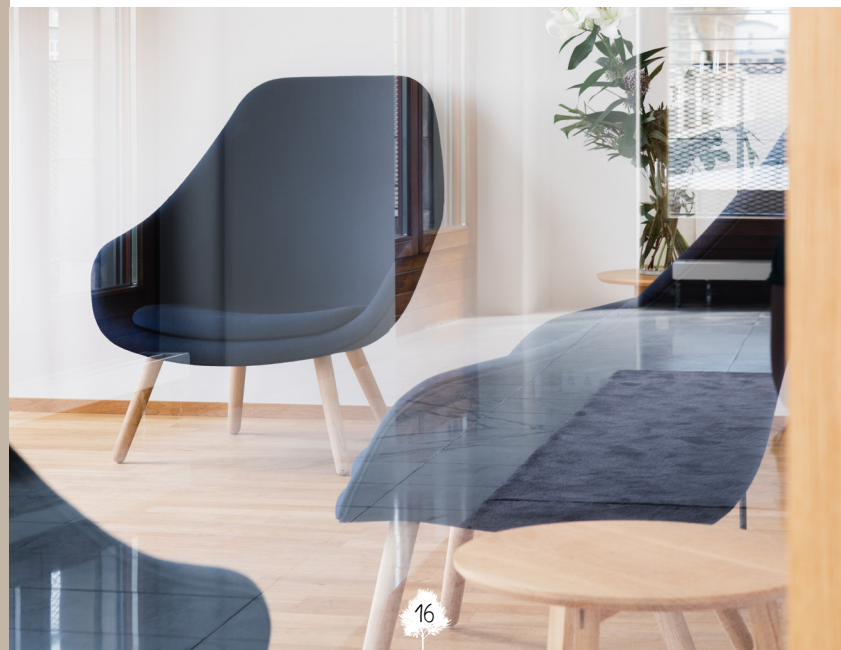
15 qm  
Bis 4 Personen





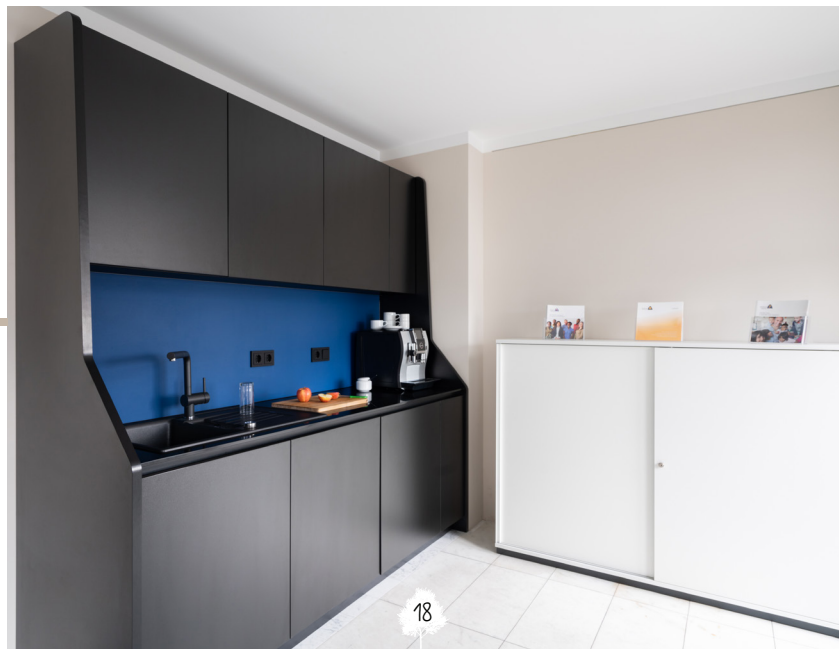
# AUSSTATTUNG

- Tageslichtfenster mit Sonnenlichtblenden
- 4 Sessel mit Beistelltischen
- Zugang zum Balkon



# SONSTIGES

Teeküche mit Kühlschrank & Kaffeemaschine  
Sanitäranlagen  
Aufzug  
ggf. Tiefgaragenplatz vorhanden



# PREISÜBERSICHT

---

## Raumpreise

Die Räume können sowohl einzeln als auch im Paket gebucht werden. Sie werden jeweils nur an einen Veranstalter vermietet. Ausserdem ist immer eine Ansprechperson von Seiten des Vermieters anwesend.

Die Raummiete beginnt ab ca. € 420,00 pro Tag oder € 150,00 für 2 Stunden und variiert abhängig von Gruppen- und Raumgröße.

Welche Räume Sie für Ihre Veranstaltung benötigen, stimmen wir persönlich mit Ihnen ab und erstellen Ihnen ein individuelles Angebot, zugeschnitten auf Ihre Anforderungen und unter Berücksichtigung eines bestmöglichen Preisangebotes. Kontaktieren Sie uns.



WEL  
COME  
ME

## SERVICEPREISE

Flipchart, 65 Zoll HD-Monitor  
BenQ DLP Beamer (3000 ANSI Lumen)sind jeweils  
im Raumpreis enthalten.

Ein Moderatorenkoffer kann auf Anfrage zum Preis  
von 30,00 € zur Verfügung gestellt werden.

	€ pro Person und Tag
Konferenzblöcke & Stifte	7,50
Getränkestation (Mineralwasser, Säfte)	Nach Verbrauch
Für die Kaffeepause bereiten wir Kaffee und Tee in Kannen vor.	Nach Verbrauch
Snack (süß und/oder herzhaft, gem. Liste)	Ab 4,50



